

**ЗАВОД СПЕЦТЕХНИКИ  
«МЕГА ДРАЙВ»**  
КАТАЛОГ ПРОДУКЦИИ

# О компании

История компании «Мега Драйв» берет свое начало с 2000 года, когда компания вышла на рынок как дилер самосвалов производства ОАО «Метровагонмаш», монтируемых на шасси «ЗИЛ», а также как дилер локтевых подъемников модельного ряда АГП Завидовского Экспериментально-Механического Завода («ЗЭМЗ»).

Профессиональный подход к делу, вместе с ответственностью и целеустремленностью привели к переговорам с FURUKAWA UNIC CORPORATION в 2005 году, тогда же был произведен первый монтаж крано-манипуляторных установок (КМУ) UNIC на базе ЗЭМЗ.

Спустя 2 года наша компания получила статус официального дистрибьютора UNIC на территории России, а опыт, наработанный годами, позволил существенно расширить ассортимент поставляемой спецтехники. «Мега Драйв» стал выпускать и поставлять бортовые платформы, автовышки, и другую автоспецтехнику.

В 2008 году было принято решение об открытии собственного производства бортовых платформ и выпуска автомобилей с КМУ, в городе Сергиев-Посад, Московской области. Собственное производство позволило нам усовершенствовать систему логистики и расширить ассортимент выпускаемых надстроек.

В 2011 году был открыт завод в городе Петушки Владимирской области, на котором был также налажен выпуск КМА и монтаж надстроек на шасси ведущих автопроизводителей.

С 2016 года компания приступила к выпуску собственного модельного ряда автогидроподъемников Megalift, с высотой подъема от 17/18 до 36 метров.

«Мега Драйв» сегодня — это 3 завода, расположенных в Республике Татарстан, Тверской и Владимирской областях, на которых налажено стабильное производство КМА, автогидроподъемников, мусоровозов, ломовозов, крюковых погрузчиков и других видов автоспецтехники.

Сотрудничество с производителями шасси, такими как: КАМАЗ, ГАЗ, HINO, ISUZU, FUSO, Mercedes-Benz, Scania, Volvo, Яс МАЗ, УРАЛ, и многими другими - позволяет нам выпускать автоспецтехнику, которая востребована в энергетической, газовой и нефтедобывающей промышленности, а также в коммунальном хозяйстве, сельском хозяйстве, строительстве, грузоперевозке продовольственных и непродовольственных товаров.





# Завод

*г. Петушки Владимирской обл.*

Завод специализируется на монтаже гидравлических и тросовых крано-манипуляторных установок, автогидроподъемников, ведущих мировых производителей на шасси КАМАЗ, ГАЗ, Mercedes-Benz, Volvo, Hino и др.

Кроме того на заводе осуществляется монтаж ломовозов, сортиментовозов, мусоровозов, крюковых погрузчиков, самосвалов, а также алюминиевых и стальных бортовых платформ, с учетом всех пожеланий заказчика. Отлаженная технология работы и собственный конструкторский отдел позволяет быстро и в срок решить практически любую поставленную задачу по монтажу надстроек. Дробеструйная и покрасочная камеры, в которых проходит обработка деталей - позволяют нам гарантировать долговечность окраски, а также надежно защитить металлоконструкции от коррозии.

- **Производство и монтаж бортовых платформ;**
- **Монтаж крано-манипуляторных установок;**
- **Монтаж крюковых погрузчиков;**
- **Производство ломовозов;**
- **Производство сортиментовозов;**
- **Производство эвакуаторов;**
- **Производство лабораторий, вахтовок и бригадных автомобилей.**





# Завод

*пгт. Новозавидовский Тверской обл.*

Завод специализируется на производстве телескопических и рычажно-телескопических автогидроподъемников с коробчатыми и решетчатыми стрелами различной высоты, монтируемых на шасси российского и зарубежного производства.

Автогидроподъемники Megalift получили признание благодаря многолетнему опыту работы завода в области сварки и производства подъемных компонентов из высоколегированных сталей, которые можно использовать для производства телескопических стрел большей грузоподъемности, сохраняя при этом прочность и габариты конструкции.

Сегодня выпускаются автогидроподъемники четырех основных моделей, с высотой подъема от 17/18 до 36 метров.

- **Производство автогидроподъемников**
- **Производство КМУ**

# Наши преимущества

- Наличие трёх производственных точек
- Дробеструйная камера
- Покрасочная камера
- Полный комплекс станков
- Конструкторский отдел
- Квалифицированный персонал
- Налаженная система логистики
- Партнерство с ведущими мировыми производителями оборудования и шасси
- Гибкая система ценообразования
- Выполняем индивидуальные проекты
- Сервисное обслуживание

## Завод-партнер:



## Официальный дилер:



# Автомобили с КМУ

На собственном заводе мы осуществляем монтаж КМУ лучших производителей на шасси ведущих российских и мировых автопроизводителей, ремонт и обслуживание КМУ, а также продажу оригинальных запчастей. Мы можем предложить широкий ассортимент как гидравлических, так и тросовых КМУ, который способен удовлетворить самого требовательного заказчика.





### КМУ ML-805 на шасси КАМАЗ-43118

Колесная формула: 6x6  
 Длина борта: 6 500 мм.  
 Макс. грузоподъемность КМУ: 8 070 кг.  
 Грузоподъемность автомобиля: 8,5 тонн  
 Мощность двигателя: 300 л.с.

Манипулятор тросового типа собственного производства компании «Мега Драйв» имеет максимальный вылет 15,6 метров. Стрела манипулятора разработана по японской технологии. Установка создавалась с учетом особенностей эксплуатации в российских условиях и опытом поставки КМУ российским потребителям.



### КМУ ML-805 на шасси КАМАЗ-65207

Колесная формула: 6x4  
 Длина борта: 7 100 мм.  
 Макс. грузоподъемность КМУ: 8 070 кг.  
 Грузоподъемность автомобиля: 10 тонн  
 Мощность двигателя: 400 л.с.

КМУ ML-805 (МП-805) с грузоподъемностью 8,07 т. установлена на шасси КАМАЗ 65207 с колесной формулой 6x4 используется для погрузо-разгрузочных работ, а также монтажа конструкций на месте, и востребована в энергетической, газовой промышленности, в коммунальном хозяйстве, сельском хозяйстве, дорожном строительстве, грузоперевозке.

#### Характеристики

Тип привода механизмов	Гидравлический
------------------------	----------------

Грузовой момент, тм	20,2
---------------------	------

Максимальная высота подъема, м	17,5
--------------------------------	------

Максимальная глубина опускания, м	18,3
-----------------------------------	------

Скорость выдвижения стрелы, м/сек.	8,5
------------------------------------	-----

Частота вращения, об/мин	2,5
--------------------------	-----

Угол поворота, град.	360
----------------------	-----

Масса КМУ, т. (включая задние опоры)	3 500
---	-------

#### Грузоподъемность нетто, т (с учетом веса крюка)

максимальная	8,07
--------------	------

на максимальном вылете	0,57
------------------------	------

#### Вылет, м

максимальный	15,6
--------------	------

минимальный	0,69
-------------	------





## Грузоподъемность

Одним из преимуществ крано-манипуляторной установки ML-805 является максимальная грузоподъемность 8 070 кг., что в настоящее время один из лучших показателей в данном сегменте тросовых КМУ. Грузоподъемность на максимальном вылете так же выгодно отличает манипулятор среди «одноклассников» и составляет 570 кг.

## Надежность

Благодаря использованию японской технологии производства стрелы манипулятора - КМУ ML-805 отличается высокими показателями надежности. При этом манипулятор прост и неприхотлив в эксплуатации.

## Возможность дооборудования

Являясь производителем мы можем предложить возможность расширения функциональности КМУ за счет дополнительного оборудования, такого как:

- буровое оборудование;
- монтажная корзина;
- радиуправление.



**КМУ Palfinger PK2350 на шасси КАМАЗ-65207**

Колесная формула: 6x4  
Длина борта: 7 100 мм.  
Макс. грузоподъемность КМУ: 6 100 кг.  
Грузоподъемность автомобиля: 11 тонн



**КМУ FASSI F215A на шасси КАМАЗ-65115**

Колесная формула: 6x4  
Длина борта: 6 500 мм.  
Макс. грузоподъемность КМУ: 9 200 кг.  
Грузоподъемность автомобиля: 11,5 тонн



**КМУ DY SS1956 на шасси КАМАЗ-43118**

Колесная формула: 6x6  
Длина борта: 6 200 мм.  
Макс. грузоподъемность КМУ: 7 400 кг.  
Грузоподъемность автомобиля: 8,5 тонн



**КМУ HIAB X-DUO 178-B2 на шасси КАМАЗ-65207**

Колесная формула: 6x4  
Длина борта: 6 400 мм.  
Макс. грузоподъемность КМУ: 5 000 кг.  
Грузоподъемность автомобиля: 11,5 тонн



**КМУ INMAN IT-150 на шасси КАМАЗ-65117**

Колесная формула: 6x4  
Длина борта: 7 100 мм.  
Макс. грузоподъемность КМУ: 7 050 кг.  
Грузоподъемность автомобиля: 10,5 тонн



**КМУ INMAN IT-150 на шасси КАМАЗ-65115**

Колесная формула: 6x4  
Длина борта: 6 200 мм.  
Макс. грузоподъемность КМУ: 7 050 кг.  
Грузоподъемность автомобиля: 11,5 тонн

# 4 в 1

**KAMAZ**



## **КМУ KANGLIM KS2056 на шасси КАМАЗ-43118**

Колесная формула: 6x6  
Длина борта: 6 200 мм.  
Макс. грузоподъемность КМУ: 7 100 кг  
Грузоподъемность автомобиля: 8 тонн  
Мощность двигателя: 300 л.с.

Автомобиль оборудован буром, монтажной корзиной, съемным поворотным коником и ложементами для перевозки опор.

Таким образом используя только 1 автомобиль можно, например, привезти опоры освещения, установить их и осуществить навеску осветительного оборудования.



**КМУ KANGLIM KS1256 GII на шасси КАМАЗ-65115**

Колесная формула: 6x4  
Длина борта: 6 500 мм.  
Макс. грузоподъемность КМУ: 7 000 кг.  
Грузоподъемность автомобиля: 11,5 тонн



**КМУ DY SS1956 на шасси КАМАЗ-43118**

Колесная формула: 6x6  
Длина борта: 6 200 мм.  
Макс. грузоподъемность КМУ: 7 400 кг.  
Грузоподъемность автомобиля: 8,5 тонн



**КМУ SOOSAN SCS513 на шасси КАМАЗ-65115**

Колесная формула: 6x4  
Длина борта: 6 500 мм.  
Макс. грузоподъемность КМУ: 5 500 кг.  
Грузоподъемность автомобиля: 12 тонн



**КМУ UNIC UR-V 504 на шасси КАМАЗ-4308**

Колесная формула: 4x2  
Длина борта: 5 500 мм.  
Макс. грузоподъемность КМУ: 3 030 кг.  
Грузоподъемность автомобиля: 4 тонны



**КМУ PALFINGER PK 18500 на шасси КАМАЗ 53504**

Колесная формула: 6x6  
Седелный тягач  
Макс. грузоподъемность КМУ: 6 100 кг.

**КМУ KANGLIM KS1256 GII на шасси КАМАЗ-43118**

Колесная формула: 6x6  
Длина борта: 6 200 мм.  
Макс. грузоподъемность КМУ: 7 000 кг.  
Грузоподъемность автомобиля: 8,5 тонн

**КМУ INMAN IT200 на шасси КАМАЗ-65117**

Колесная формула: 6x4  
Длина борта: 7 100 мм.  
Макс. грузоподъемность КМУ: 7 200 кг.  
Грузоподъемность автомобиля: 10,5 тонн

**КМУ ИНМАН ИМ95 на шасси КАМАЗ-65225**

Колесная формула: 6x6  
Седелный тягач  
Макс. грузоподъемность КМУ: 4 000 кг.

**КМУ SOOSAN SCS 746L на шасси КАМАЗ-43118**

Колесная формула: 6x6  
Длина борта: 6 200 мм.  
Макс. грузоподъемность КМУ: 7 300 кг.  
Грузоподъемность автомобиля: 8,5 тонн

**КМУ ИНМАН ИМ 240 на шасси КАМАЗ-53504**

Колесная формула: 6x6  
Седелный тягач  
Макс. грузоподъемность КМУ: 7 300 кг.

**КМУ HYVA HB170 на шасси КАМАЗ-65116**

Колесная формула: 6x4  
Седелный тягач  
Макс. грузоподъемность КМУ: 7 470 кг.



MEGADRIVE

FV

ISUZU

ISUZU



**КМУ FASSI F65.0.22 на шасси ISUZU NPR 75**

Колесная формула: 4x2  
 Длина борта: 5 500 мм.  
 Макс. грузоподъемность КМУ: 3 200 кг.  
 Грузоподъемность автомобиля: 3 тонны



**КМУ HYVA HB 150E-2 на шасси ISUZU FSR90**

Колесная формула: 4x2  
 Длина борта: 6 200 мм.  
 Макс. грузоподъемность КМУ: 5 400 кг.  
 Грузоподъемность автомобиля: 4 тонны



**КМУ HKTC 5013-M на шасси ISUZU FSR90**

Колесная формула: 4x2  
 Длина борта: 6 200 мм.  
 Макс. грузоподъемность КМУ: 5 000 кг.  
 Грузоподъемность автомобиля: 4,5 тонны



**КМУ SOOSAN SCS 514 на шасси ISUZU FSR90**

Колесная формула: 4x2  
 Длина борта: 6 500 мм.  
 Макс. грузоподъемность КМУ: 5 300 кг.  
 Грузоподъемность автомобиля: 4,5 тонны



**КМУ INMAN IT120 на шасси ISUZU FSR90**

Колесная формула: 4x2  
 Длина борта: 6 200 мм.  
 Макс. грузоподъемность КМУ: 5 050 кг.  
 Грузоподъемность автомобиля: 4,5 тонны



**КМУ UNIC UR-V554 на шасси ISUZU FSR90**

Колесная формула: 4x2  
 Длина борта: 6 200 мм.  
 Макс. грузоподъемность КМУ: 5 050 кг.  
 Грузоподъемность автомобиля: 4,5 тонны

# ISUZU



**КМУ KANGLIM KS1256 GII на шасси ISUZU GIGA**

Колесная формула: 6x4  
Длина борта: 8 100 мм.  
Макс. грузоподъемность КМУ: 7 000 кг.  
Грузоподъемность автомобиля: 15 тонн



**КМУ DY 2037 на шасси ISUZU GIGA**

Колесная формула: 6x4  
Длина борта: 7 100 мм.  
Макс. грузоподъемность КМУ: 8 000 кг.  
Грузоподъемность автомобиля: 15 тонн



**КМУ KANGLIM KS 1256 GII на шасси ISUZU FVR34S**

Колесная формула: 4x2  
Длина борта: 7 500 мм.  
Макс. грузоподъемность КМУ: 7 000 кг.  
Грузоподъемность автомобиля: 9 тонн



**КМУ НКТС HLC-3015S на шасси ISUZU NPR75**

Колесная формула: 4x2  
Длина борта: 4 500 мм.  
Макс. грузоподъемность КМУ: 3 200 кг.  
Грузоподъемность автомобиля: 3 тонны



**КМУ FASSI MVF S 1556 на шасси ISUZU GIGA**

Колесная формула: 6x4  
Длина борта: 7 100 мм.  
Макс. грузоподъемность КМУ: 6 500 кг.  
Грузоподъемность автомобиля: 15 тонн





**КМУ PALFINGER PK23500 C на шасси ISUZU GIGA**

Колесная формула: 6x4

Седельный тягач

Макс. грузоподъемность КМУ: 5 850 кг.



**КМУ DONGYANG SS1956 на шасси ISUZU FVR34S**

Колесная формула: 4x2

Длина борта: 7 100 мм.

Макс. грузоподъемность КМУ: 7 400 кг.

Грузоподъемность автомобиля: 9 тонн



**КМУ UNIC UR-V 374 на шасси HINO 300**

Колесная формула: 4x2  
Длина борта: 5 500 мм.  
Макс. грузоподъемность КМУ: 3 030 кг.  
Грузоподъемность автомобиля: 3 тонны



**КМУ FASSI F110 A.0.22 на шасси HINO 500**

Колесная формула: 4x2  
Длина борта: 6 200 мм.  
Макс. грузоподъемность КМУ: 5 140 кг.  
Грузоподъемность автомобиля: 4,5 тонны



**КМУ DY SS1956 на шасси MAZ 6312C5**

Колесная формула: 6x4  
Длина борта: 6 500 мм.  
Макс. грузоподъемность КМУ: 7 400 кг.  
Грузоподъемность автомобиля: 13,5 тонн



**КМУ UNIC UR-V 554 на шасси HINO 500**

Колесная формула: 4x2  
Длина борта: 6 500 мм.  
Макс. грузоподъемность КМУ: 5 050 кг.  
Грузоподъемность автомобиля: 4,5 тонн



**КМУ KANGLIM KS1256 GII на шасси HINO 500**

Колесная формула: 4x2  
Длина борта: 6 200 мм.  
Макс. грузоподъемность КМУ: 7 000 кг.  
Грузоподъемность автомобиля: 9 тонн



**КМУ НКТС 7016 на шасси MAZ 6312C5**

Колесная формула: 6x4  
Длина борта: 6 800 мм.  
Макс. грузоподъемность КМУ: 7 000 кг.  
Грузоподъемность автомобиля: 13 тонн



### **КМУ UNIC UR-V 374 на шасси FUSO CANTER**

Колесная формула: 4x2  
Длина борта: 5 500 мм.  
Макс. грузоподъемность КМУ: 3 030 кг.  
Грузоподъемность автомобиля: 3,5 тонны



### **КМУ PALFINGER PK6500 A на шасси FUSO CANTER**

Колесная формула: 4x2  
Длина борта: 5 500 мм.  
Макс. грузоподъемность КМУ: 3 200 кг.  
Грузоподъемность автомобиля: 3,5 тонны



### **КМУ FASSI F215A на шасси SCANIA P380**

Колесная формула: 8x4  
Длина борта: 7 000 мм.  
Макс. грузоподъемность КМУ: 9 200 кг.  
Грузоподъемность автомобиля: 24 тонны



### **КМУ TAURUS CRANE 086A на шасси SCANIA P380**

Колесная формула: 8x4  
Длина борта: 6 500 мм.  
Макс. грузоподъемность КМУ: 8 000 кг.  
Грузоподъемность автомобиля: 23,5 тонны



Mercedes-Benz



### **КМУ HIAB XC 244 на шасси MB ACTROS**

Колесная формула: 6x4  
Длина борта: 6 000 мм.  
Макс. грузоподъемность КМУ: 4 950 кг.  
Грузоподъемность автомобиля: 14 тонн



### **КМУ HMF 2430 на шасси MB ZETROS 2733A**

Колесная формула: 6x6  
Длина борта: 6 200 мм.  
Макс. грузоподъемность КМУ: 5 900 кг.  
Грузоподъемность автомобиля: 9 тонн

# Автогидроподъемники

Собственное производство АГП с более чем 50-летней историей и опытом работы позволяет нам осуществлять полный цикл производства АГП с учетом всех пожеланий наших клиентов, а долговременное и плодотворное сотрудничество с ведущими автомобильными заводами позволяет осуществлять поставку АГП на оптимальных условиях, сохраняя при это конкурентоспособные цены!

К монтажу мы предлагаем телескопические установки собственного производства Megalift ML-17, ML-18, ML-22, ML-29, ML-36. Установку автогидроподъемников мы осуществляем на автомобили КАМАЗ, ГАЗ, HYUNDAI, МАЗ, HINO, FUSO, ISUZU и др.

Абсолютно все автогидроподъемники изготавливаются «с листа» на нашем производстве с учетом специфики работы в России, а так же отзывов и пожеланий эксплуатирующих организаций.



## **Полностью гидравлическое управление**

Благодаря данному способу управления — наши автогидроподъемники имеют высокую степень надежности и могут работать в температурном диапазоне от -60 до +50°C (в зависимости от применяемого гидравлического масла).

## **Грузоподъемность 250/300/400 кг. на всем рабочем диапазоне**

Все автогидроподъемники нашего производства имеют высокие показатели грузоподъемности на всем рабочем диапазоне, без потери при увеличении вылета стрелы. Таким образом эксплуатация АГП становится проще, удобнее и легче.

## **Простота обслуживания**

Все наши АГП просты в обслуживании. Благодаря проложенным в защитном корпусе РВД — в случае повреждения рукавов нет необходимости производить разбор стрелы, а значит и время, затраченное на ремонт существенно снижается.

## **Полный цикл производства в РФ**

Все наши АГП полностью с листа металла производятся в РФ и создаются с учетом климатических условий эксплуатации, а так же с учетом пожеланий и отзывов наших клиентов, среди которых практически все крупнейшие энергетические компании.

## **Весь ассортимент запасных частей на складе**

Поскольку полный цикл производства АГП происходит на нашем заводе — мы гарантируем полный ассортиментный перечень запчастей на нашем складе. При необходимости любую запчасть мы сможем поставить в 3-дневный срок. Поэтому если АГП вышла из строя - не возникает длительного простоя техники.

## **Гарантийный период до 3-х лет**

Уверенность в качестве наших АГП позволяет нам предоставлять гарантию на оборудование до 3-х лет. При необходимости в случае неисправностей попадающих под наши гарантийные обязательства мы готовы предоставить как выездной гарантийный ремонт, так и отремонтировать подъемник в одном из наших сервисных центров.

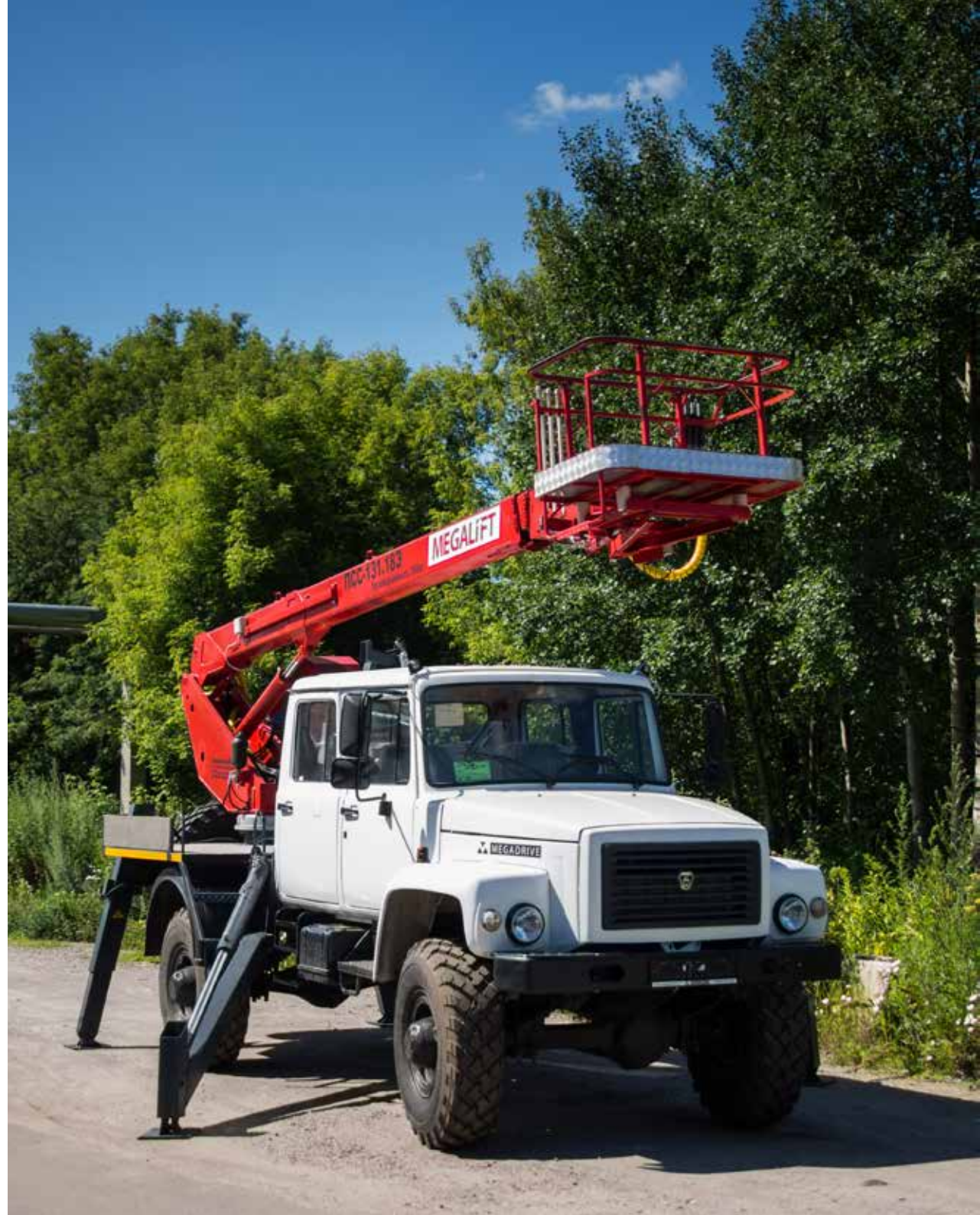
# ML-18

ПСС-131.18Э

Тип стрелы:	Решетчатая/Коробчатая телескопическая
Количество секций стрелы:	3
Расположение люльки:	над кабиной
Высота подъема, м:	18
Максимальный вылет стрелы, м:	13
Угол поворота стрелы, град.	360
Грузоподъемность люльки (на всем вылете стрелы), кг	250/300
Электроизоляция люльки, В:	до 10 000
Рабочий диапазон температур:	от -60 до +50 °С

Телескопическая автовышка 18 метров относится к классу маловысотных АГП, может применяться в разнообразных сферах деятельности, где необходим подъем на высоту в стесненных условиях. Данные автоподъемники пользуются наиболее широким спросом среди коммунальных, строительных, энергетических и других организаций.

Автогидроподъемник выпускается 2 модификаций - с решетчатым и коробчатым исполнением стрелы подъемника.





ПСС-131.18Э на шасси ГАЗОН NEXT (7 МЕСТ)



ПСС-131.18Э на шасси ГАЗОН NEXT



ПСС-131.18Э на шасси FUSO FE85



ПСС-131.18Э на базе ГАЗ 33086 5-ть мест



ПСС-131.18Э на шасси HYUNDAI HD-78



ПСС-131.18Э на базе КАМАЗ-43253



# ML-22

ПСС-131.22Э

Тип стрелы:	Телескопическая
Количество секций стрелы:	5
Расположение люльки:	за/над кабиной
Высота подъема, м:	22
Максимальный вылет стрелы, м:	13/15,8
Угол поворота стрелы, град.	360
Грузоподъемность люльки (на всем вылете стрелы), кг	250/300
Электроизоляция люльки, В:	до 10 000
Рабочий диапазон температур:	от -60 до +50 °С

Телескопические автовышки 22 метра пользуются высоким спросом среди энергетических, коммунальных, строительных организаций. Данные АГП позволяют проводить различные высотные работы в стесненных окружающих условиях (как в пределах города, так и за его границами).





## Уникальный горизонтальный вылет

Стрела автогидроподъемника ML-22 благодаря своей конструкции позволяет обеспечить максимальный вылет 15,8 метров. При этом грузоподъемность рабочей корзины остается неизменной и составляет 250-300 кг. в зависимости от материала исполнения корзины. Ни одна АГП в России, на сегодняшний день, не имеет такого горизонтального вылета.



ПСС-131.22Э на шасси Камаз-43118 (7 мест)



ПСС-131.22Э на шасси КАМАЗ-43253

## Компактные размеры

Несмотря на свои технические характеристики и функциональные возможности автогидроподъемник имеет компактные размеры. Кроме того при монтаже на автомобили КАМАЗ - возможно расположение люльки за кабиной, что делает и без того компактную установку еще меньше.



ПСС-131.22Э на шасси КАМАЗ-43118



ПСС-131.22Э на шасси УРАЛ 4320

## Вариативность шасси

Монтаж автогидроподъемника ML-22 возможен на различные шасси как российских, так и импортных производителей. От вездеходов УРАЛ до компактных городских автомобилей, таких как Hyundai HD-78 и ГАЗон Next.



ПСС-131.22Э на шасси HYUNDAI HD-78



ПСС-131.22Э на базе ГАЗ NEXT (7 мест)

**MEGALIFT**

# ML-29

ПСС-141.29Э

Тип стрелы:	Рычажно-телескопическая
Количество секций стрелы:	3+1
Расположение люльки:	за кабиной
Высота подъема, м:	29
Максимальный вылет стрелы, м:	14
Угол поворота стрелы, град.	360
Грузоподъемность люльки (на всем вылете стрелы), кг	250
Электроизоляция люльки, В:	1 000
Рабочий диапазон температур:	от -60 до +50 °С

Автогидроподъемник ML-29 (ПСС-141.29Э) оснащается комбинированной (рычажно-телескопической) стрелой и не имеет аналогов, которые бы производились на территории РФ, как по конструкции, так и по цене. Конструкция стрелы позволяет подавать груз на крышу 5-этажного дома избегая препятствий.



ПСС-141.29Э на шасси УРАЛ 4320



ПСС-141.29Э на шасси КАМАЗ-5350



ПСС-141.29Э на шасси КАМАЗ-43253



ПСС-141.29Э на шасси КАМАЗ-43118



ПСС-141.29Э на шасси КАМАЗ-43114 (ГБО)



ПСС-141.29Э на шасси КАМАЗ-43118

## Климатические условия

Принимая во внимание опыт эксплуатации нашими клиентами АГП — нами было разработано решение, благодаря которому эксплуатация подъемника при низких и высоких температурах стала более комфортной, поскольку АГП оснащается комфортной кабиной оператора с возможностью установки отопителя или кондиционера. Так же автомобиль, непременно, проходит соответствующую климатическую подготовку.

## Широкий спектр применения

Благодаря своим показателям наш автогидроподъемник получил широкое распространение как среди компаний, осуществляющих работы в стесненных городских условиях, так и среди компаний эксплуатирующих данную модель АГП в труднодоступных местах.

## Компактные габариты

Несмотря на выдающиеся показатели высоты подъема - нам удалось достигнуть компактных габаритов нашего АГП. Использование рычажно-телескопической стрелы позволяет использовать автогидроподъемник комфортно даже при условии небольшого свободного места.

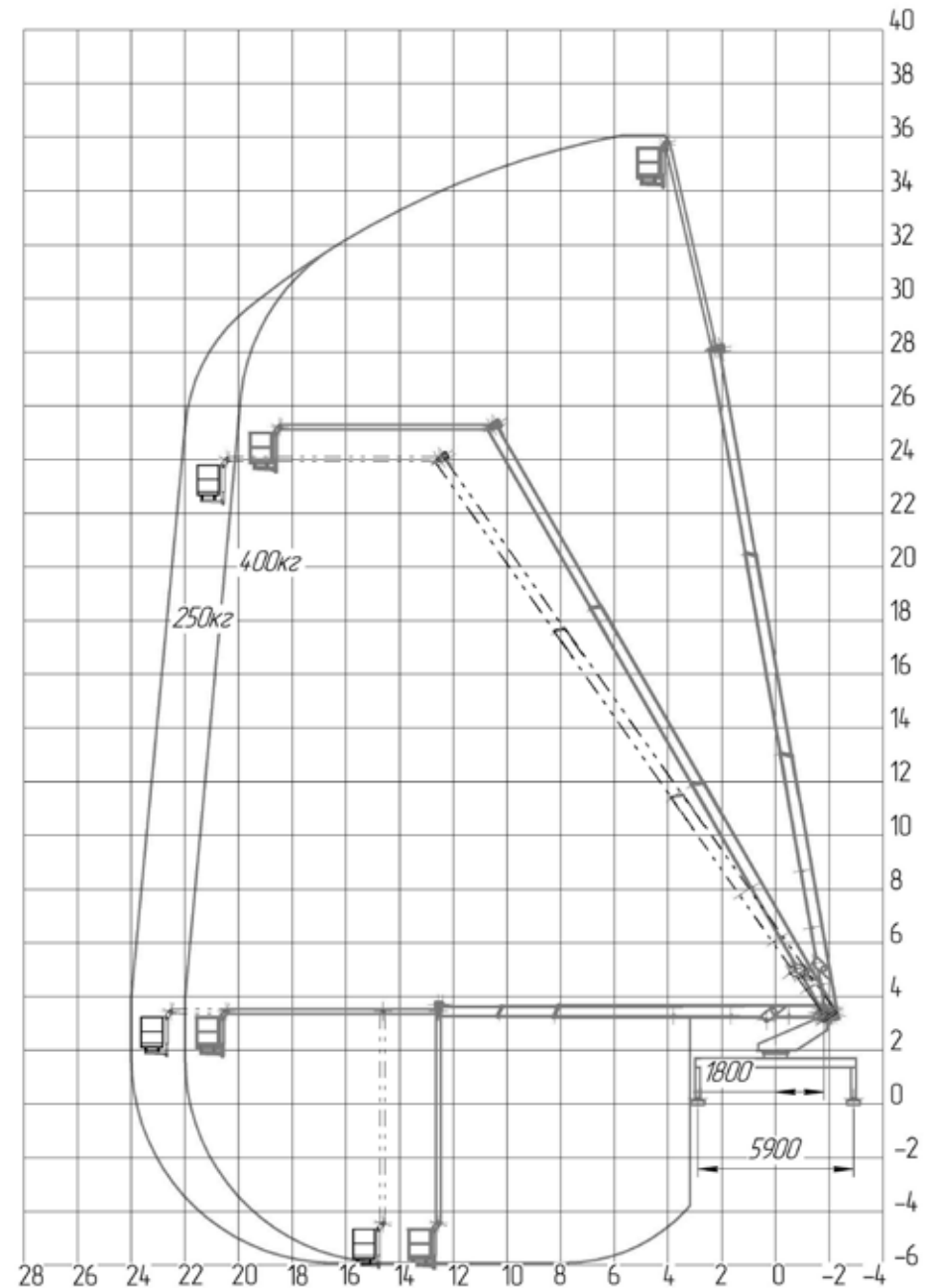


# ML-36

ПСС-141.36Э

Тип стрелы:	Решетчатая/Коробчатая
Количество секций стрелы:	3+1
Расположение люльки:	за кабиной
Высота подъема, м:	36
Максимальный вылет стрелы, м:	24
Угол поворота стрелы, град.	360
Максимальная грузоподъемность люльки, кг	400
Электроизоляция люльки, В:	1 000
Рабочий диапазон температур:	от -40 до +40 °С

На сегодняшний день АГП ML-36 является лидером по высоте подъема в производимой нами линейке АГП. Рычажно-телескопическая стрела подъемника позволяет осуществлять подъем на высоту 36 метров. При этом грузоподъемность монтажной корзины составляет 400 кг на вылете стрелы 22 м. в горизонтальном положении.





## ОПЦИИ АВТОГИДРОПОДЪЕМНИКОВ



### Алюминиевая люлька

Позволяет увеличить грузоподъемность до 300 кг.



### Сухотрубная система

Предназначена для подачи на высоту воды/пены для пожаротушения.



### Фара-искатель

Облегчает работу в условиях слабой освещенности и в темное время суток.



### Комфортная кабина оператора

Использование кабины оператора с отопителем и кондиционером позволяет комфортно эксплуатировать АГП независимо от температурного режима и погодных условий.



### Подача воздуха на высоту

Благодаря компрессору, установленному на платформе, осуществляется подача воздуха под давлением на высоту, для использования пневмоинструмента.



### П-образные аутригеры

Позволяют устойчиво работать на грунтах со слабой несущей способностью.



### **Пульт дистанционного управления**

Беспроводной пульт управления позволяет осуществлять дистанционное управление автогидроподъемником с земли.



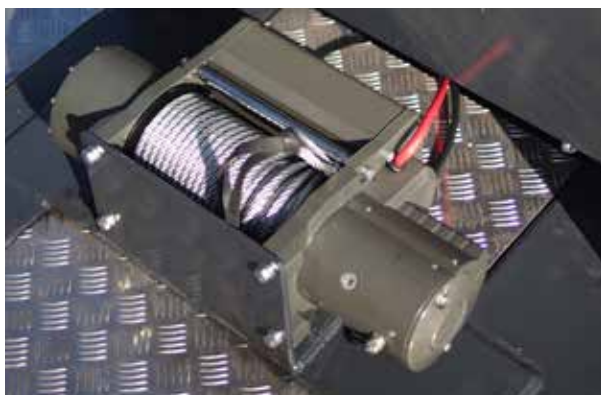
### **Розетка**

Благодаря использованию розетки на основании колонны возможна подача электроэнергии в монтажную корзину.



### **Гидравлическая станция**

Позволяет работать АГП от бытовой сети с напряжением от 220 В.



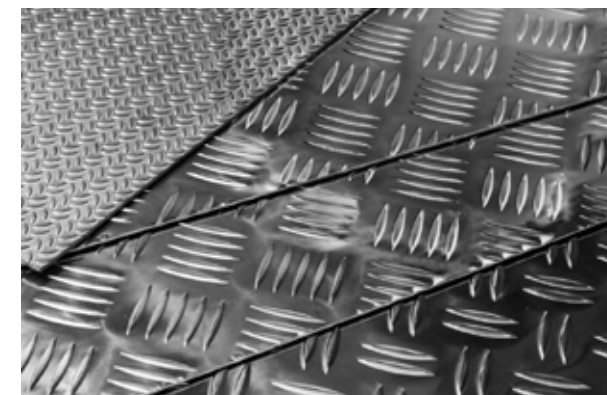
### **Лебедка на платформе**

Использование лебедки удобно для подъема оборудования и монтажа ЛЭП.



### **Мойка высокого давления**

Осуществляет подачу воды под давлением на высоту.



### **Алюминиевый рифленый пол**

Обладает повышенной устойчивостью к истиранию, а так же имеет визуально более привлекательный вид.

# Бортовые автомобили

Мы изготавливаем и осуществляем монтаж алюминиевых и стальных бортовых платформ на автомобили КАМАЗ, ГАЗ, HYUNDAI, МАЗ, HINO, FUSO, ISUZU и других автопроизводителей.

Большой опыт работы и собственный конструкторский отдел позволяет нам выполнять индивидуальные проекты, удовлетворяя требования каждого заказчика. Различные варианты обшивки пола и бортов, опциональная установка лебедок и другого оборудования, возможность комплектации съемным лесовозным поворотным коником и усиленным передним бортом.

Бортовые платформы имеют напольное покрытие из влагостойкой ламинированной фанеры толщиной 18, 24 или 27 мм, верхний слой которой - противоскользящее покрытие с насечкой и увеличенным износостойким слоем ламинации 220 гр/м.

Конструкция пола позволяет использовать при погрузо-разгрузочных работах механические средства.





## Высота борта

Линейка стандартных бортовых автомобилей «Мега драйв» имеет высоту бортов 600 и 800 мм, изготовленных по Вашему заказу из алюминия или стали. Опционально возможно изготовление борта различной высоты (400 мм, 750 мм и 1 000 мм).

## Основание бортовой платформы Портал

Основание бортовых платформ изготовлено из поперечных и продольных несущих балок, сваренных в единую раму. Для надежной защиты от коррозии проводится дробеструйная обработка и покраска.

Многослойная покраска с использованием новых полиуретановых красок придает продукции красивый внешний вид и надежно защищает от воздействия агрессивной дорожной среды.

## Пол бортовой платформы

В качестве покрытия пола бортовой платформы, в стандартном исполнении, используется ламинированная фанера (21 мм.) с антискользящим покрытием, которая имеет увеличенный слой ламинации, что увеличивает эксплуатационные качества пола и позволяет использовать механические средства при погрузочных работах. Так же возможно покрытие пола рифленным алюминиевым или стальным листом.

## Варианты бортов

Бортовые платформы стандартно оснащаются быстросъемными задними и боковыми стойками, а также алюминиевыми или стальными откидными бортами, с возможностью легкого монтажа/демонтажа при необходимости.

## Портал

Передняя стенка (портал) изготавливается из металлического профиля и характеризуется усиленной прочностью и защитой кабины и КМУ от смещения груза.

Дополнительно может быть защищена ламинированной фанерой, алюминиевым или стальным листом.

## Крепление груза

Для крепления груза основание бортовой платформы оснащено крюками для крепления натяжных ремней, а также петлями крепления груза, монтируемыми в полу.

## Преимущества:

- Защита от коррозии
- Качество лакокрасочного покрытия
- Долговечность покрытия
- Увеличенная грузоподъемность
- Оснащение крюками для крепления груза
- Влагостойкость пола
- Износоустойчивость
- Герметичность пола
- Надежность портала
- Малый вес бортов
- Эстетичный внешний вид
- Простота снятия борта
- Прочность бортов
- Надежность фиксации груза

## ОПЦИИ БОРТОВЫХ ПЛАТФОРМ



### Съемный поворотный коник

Использование поворотного коника позволяет с помощью прицепа-ропуса осуществлять перевозку опор. Таким образом удастся расширить функциональность автомобиля.



### Съемные ложементы для перевозки опор

Съемные ложементы позволяют перевозить 2-4 опоры длиной от 6,5 до 11 метров. При этом не требуется никакого дополнительного оборудования. При необходимости ложементы возможно легко демонтировать.



### Съемные коники с ящиком для хранения

Возможно оснащение бортовой платформы съемными кониками для перевозки металлоконструкций (арматура, трубы и т.д.) и пиломатериалов. Коники легко демонтируются, а наличие ящика для их хранения и транспортировки позволяет, при необходимости, осуществить быстрый монтаж.



## ОПЦИИ БОРТОВЫХ ПЛАТФОРМ

**Стальной пол с фитингами (твистлоками) для фиксации контейнеров**

По желанию клиента возможно оснастить бортовую платформу фитингами (твистлоками) для крепления и перевозки морских контейнеров.

**Быстросъемные стойки**

Использование быстросъемных стоек позволяет в считанные минуты, без труда, демонтировать борта и стойки платформы, что позволяет осуществлять перевозку грузов, выходящих за габариты бортовой платформы. При этом нет никакой необходимости в дополнительном оборудовании.

**Крюки для крепления груза по периметру**

Каждая бортовая платформа оснащается внешними крюками для крепления груза. Так же для крепления груза могут использоваться петли, расположенные в периметре платформы.



# Крюковые погрузчики

Также мы производим монтаж крюковых погрузчиков, грузоподъемностью до 30 тонн, ведущих производителей на шасси КАМАЗ, МАЗ, SCANIA, MERCEDES, VOLVO, MAN и др.

Крюковой погрузчик (мультилифт) является механизмом, оснащённым гидравлическим приводом и захватным крюковым устройством, предназначенным в основном для погрузочно-разгрузочных работ контейнеров усиленной конструкции. Отличие от других систем в том, что груз перемещается вдоль платформы.

Многофункциональность системы позволяет мультилифту легко превращаться в разные, даже по внешнему виду, машины.

К установке мы предлагаем крюковые погрузчики фирм, которые надежно зарекомендовали себя как на российском, так и международном рынке.



# Сортиментовозы

Ассортимент выпускаемых нами сортиментовозов насчитывает множество моделей. Возможен выпуск сортиментовозов с 2-мя, 3-мя и более кониками. Каждый автомобиль оборудован защитным усиленным порталом и лебедками крепления груза.

Кроме того возможно производство сортиментовозов как с КМУ, так и без установки.



# Лаборатории и мастерские

На протяжении 3-х лет наша компания осуществляет производство различных лабораторий на шасси импортного и российского производства.

Современное оборудование позволяет нам гарантировать максимально быстрые сроки производства и поставки лабораторий. Внутреннее оснащение автомобилей индивидуально и зависит от пожеланий заказчика и стоящих перед ним задач.

Мы адаптируем наши лаборатории под любые природно-климатические условия эксплуатации.

Мы производим:

- ПАРМ
- АРОК
- Лаборатории телемеханики и автоматики
- Электротехнические лаборатории
- Лаборатории электрохимзащиты
- АРС



**Лаборатория электрохимзащиты  
на шасси КАМАЗ-43118**



**ПАРМ с КМУ Инман ИМ-180 на базе  
КАМАЗ-43118**



**Лаборатория телемеханики и автоматики  
на шасси ГАЗ-33088**



КОСМОС



KAMAZ

ЛИНИИ МАШ  
ТЭННИМАШ



УСЛУГИ

ЛИНИИ МАШ  
ТЭННИМАШ

Мобильная контрольно-  
диагностическая лаборатория  
ГИОМАСС

www.giomass.ru

# Вахтовые автобусы

Производство грузопассажирских автомобилей и вахтовых автобусов возможно на шасси автомобилей КАМАЗ, УРАЛ, ГАЗ, УРАЛ.

Благодаря своей функциональности и возможностям - данные автомобили широко востребованы в газовом, нефтяном и энергетическом секторе экономики РФ.

Каждый автомобиль индивидуален и создается с учетом всех пожеланий заказчика. Именно таким образом нам удается создавать максимально функциональные автомобили, которые действительно становятся незаменимыми помощниками для наших клиентов.





# Ломовозы

Наша компания занимается производством и продажей ломовозов грузоподъемностью от 15 тонн. Все ломовозы оснащены грейферным захватом и большим цельнометаллическим контейнером самосвального типа. Кузов автомобиля изготавливается из стали 09Г2С, и оснащается задними распашными воротами. При этом он проходит тщательную подготовку к покраске в дробеструйной камере и окрашивается устойчивыми к повреждению лакокрасочными материалами.

В качестве манипулятора мы предлагаем установки следующих производителей:

- ВЕЛМАШ
- Майкопский машиностроительный завод
- Epsilon
- HIAB



Ломовоз с КМУ ОМТ-120М  
на шасси КАМАЗ-65115



Ломовоз с КМУ ОМТ-97М  
на шасси МАЗ-6312



Ломовоз с КМУ VM10LM  
на шасси КАМАЗ-65115

# Зерновозы

Одним из направлений нашей деятельности является производство зерновозов на базе КАМАЗ. Данная спецтехника предназначена для перевозки мелкофракционных сыпучих грузов с малым удельным весом.

Возможны варианты с 2-сторонней и 3-сторонней разгрузкой. Объем кузова составляет от 12 до 30 м<sup>3</sup>.

Кроме того в ассортименте производимых нами моделей зерновозов присутствуют автомобили с крано-манипуляторными установками как тросового, так и гидравлического типа. Таким образом расширяется функциональность автомобиля, поскольку кроме сыпучих грузов он способен перевозить грузы в мешках из полипропиленовой ткани (биг-бэгах) объемом от 0,3 до 3м<sup>3</sup>.



**Зерновоз на шасси КАМАЗ-65115**

Колесная формула: 6x4

Объем: 6 м<sup>3</sup>

Грузоподъемность автомобиля: 2,5 тонн



**Зерновоз с КМУ Palfinger на шасси КАМАЗ-65115**

Колесная формула: 6x4

Объем: 6 м<sup>3</sup>

Макс. грузоподъемность КМУ: 5 тонн

Грузоподъемность автомобиля: 2,5 тонн



**Эвакуатор грузовых автомобилей на шасси КАМАЗ-65201**

Колесная формула: 8x4

Грузоподъемность верхней стрелы: 8 тонн

Грузоподъемность нижней стрелы: 10 тонн

Грузоподъемность на траверсе: 10 тонн



**Эвакуатор грузовых автомобилей на шасси КАМАЗ-43118**

Колесная формула: 6x6

Грузоподъемность верхней стрелы: 4,5 тонны

Грузоподъемность нижней стрелы: 6 тонн

Грузоподъемность на траверсе: 6 тонн

## Эвакуаторы

В линейке производимых нашей компанией видов спецтехники присутствуют аварийно-спасательные автомобили для ликвидации последствий ДТП и транспортировки поврежденных тяжелых транспортных средств с мест аварии или в случае технической неисправности.

Оснащение автомобилей:

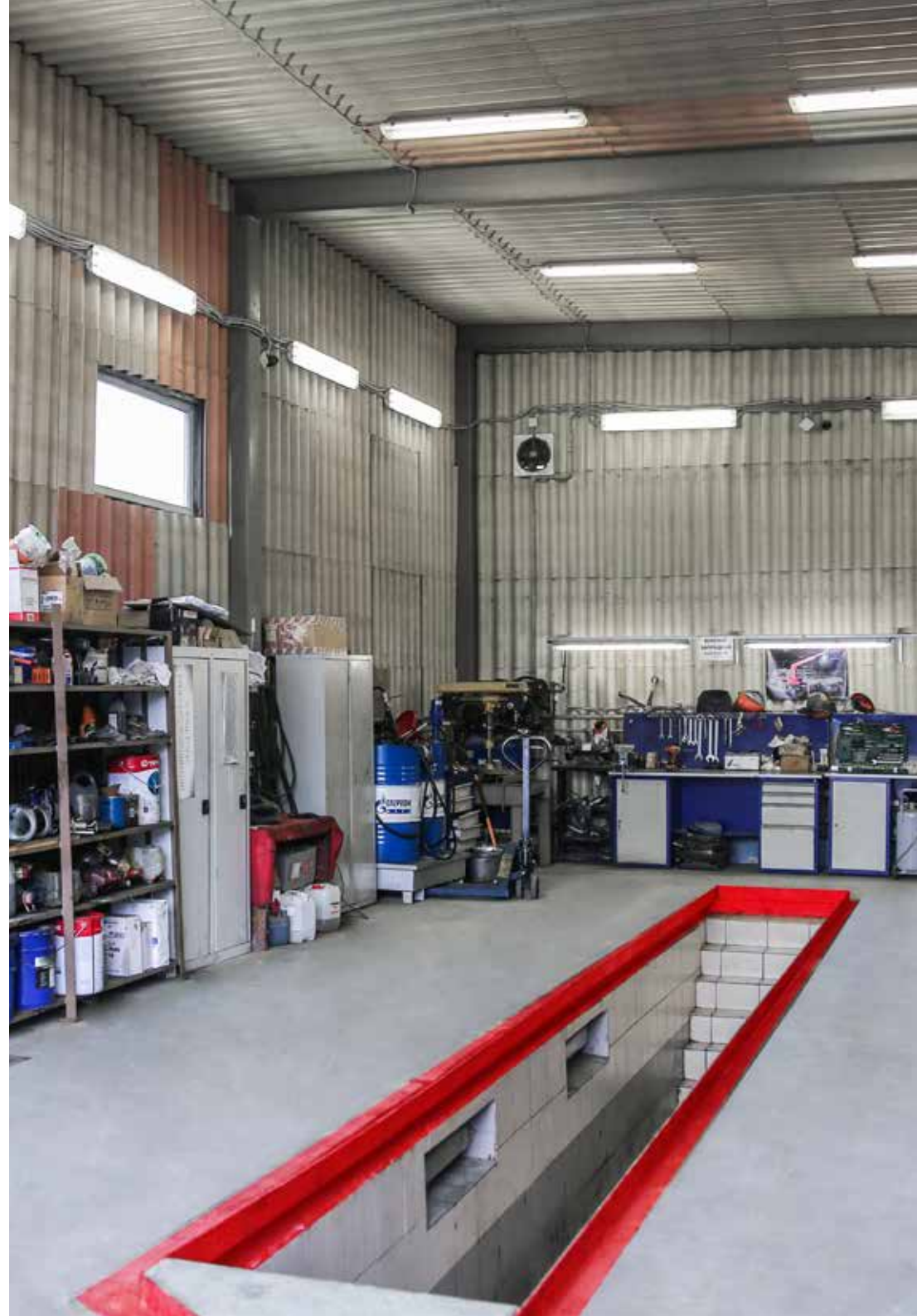
- Выдвижная крановая балка;
- Гидравлические лебедки;
- Выдвижная стрела;
- Траверса;
- Противовес;
- Алюминиевый кузов с багажными отсеками;
- Оборудование для буксировки поврежденного транспортного средства.

С помощью данного вида спецтехники возможна эвакуация 2,3 и 4-осных автомобилей, автобусов, седельных тягачей с полуприцепом и другого тяжелого транспорта.

# Сервисное обслуживание

Компания Мега Драйв осуществляет сервисное обслуживание и ремонт кранов-манипуляторов и автовышек. Возможны как замена износившихся расходников и запчастей, так и полное техническое обслуживание КМУ (включая сезонные ТО кранов-манипуляторов).

Ремонт КМУ, как и ремонт автовышек выполняется квалифицированными специалистами, прошедшими обучение в сертифицированных центрах технического обслуживания компаний-производителей кранов-манипуляторов. Кроме того мы одни из немногих, кто может осуществлять выездное сервисное обслуживание.



### **ТО грузовых автомобилей, прицепов, полуприцепов**

- Экспресс замена масла

### **Установка дополнительного оборудования**

- Дополнительных топливных баков
- Установка автономных обогревателей
- Коробка отбора мощности
- Автомагнитол
- Установка рации
- Преобразователя напряжения
- Сигнализации с ЦЗ, автозапуском
- Установка фаркопов

### **Ремонт трансмиссии**

- Диагностика/замена сцепления
- Замена ПГУ/прокачка привода сцепления
- Диагностика/ремонт КПП
- Редукторов
- Ремонт карданного вала

### **Диагностика/ремонт топливной системы**

- Диагностика/замена ТНВД
- ТННД
- Форсунок

### **Ремонт тормозной системы**

- Регулировка тормозной системы
- Замена тормозных колодок и накладок
- Ремонт и замена тормозных камер
- Проточка/замена тормозных барабанов
- Диагностика/ремонт АБС
- Ремонт тормозного суппорта

### **Ремонт двигателя**

- Системы EGR
- Системы охлаждения
- Турбокомпрессора
- Интеркулера

### **Ремонт рулевого управления**

- Диагностика/замена шкворней
- ГУР, насоса ГУР
- Замена рулевых наконечников

### **Ремонт электрооборудования**

- Замена стартера
- Генератора
- Проводки

### **Диагностика/ремонт пневматической системы**

- Диагностика пневматических кранов

### **Ремонт ходовой части**

- Диагностика/ремонт подвески
- Регулировка подшипников ступицы колеса
- Замена сальника ступицы колеса
- Ремонт и замена амортизаторов
- Замена и переборка рессор
- Регулировка/ремонт балансира
- Замена сайлентблоков
- Ремонт/замена реактивных штанг
- Стабилизаторов поперечной устойчивости
- Регулировка осей

### **Компьютерная диагностика**





# Контакты

## Центральный офис г. Мытищи

Пн-Пт 9:00 - 18:00,  
Московская обл.,  
г. Мытищи, ул. Силикатная, д. 36, оф. 54  
+7 (495) 215-10-10,  
+7 (800) 700-47-10

## Завод г. Петушки

Владимирская обл.,  
г. Петушки, ул. Клязьменская, д. 34

## Завод г. Набережные Челны

Республика Татарстан,  
г. Набережные Челны, Производственный проезд д.27

## Завод г. Завидово

Тверская область, Конаковский район,  
пгт. Новозавидовский, ул. Парковая д. 7

[info@megadrive.ru](mailto:info@megadrive.ru)

[www.megadrive.ru](http://www.megadrive.ru)